

AGRICULTEUR



L'agriculteur travaille dans les champs, souvent avec son tracteur. Il cultive des fruits, des légumes ou des céréales.

The background of the image is a light cream color, overlaid with a dense pattern of thick, dark green, wavy, and irregular lines. These lines meander across the page, creating a textured, organic feel. In the center of this pattern, the text 'JEU DE MIME' is printed in a bold, dark red, sans-serif font.

JEU DE MIME

BERGER



Le berger s'occupe de son troupeau de brebis. Il est souvent accompagné de son chien pour guider le troupeau.

ÉLEVEUSE



L'éleveuse s'occupe de bétail comme des vaches ou des cochons. C'est elle qui traite les vaches.

RANDONNEUSE



Amatrice de sport en pleine nature, la randonneuse aime se balader avec son sac à dos et ses bâtons, en montagne.

PHOTOGRAPHE ANIMALIER



Le photographe animalier se promène souvent avec son gros appareil photo qui lui permet de faire de beaux clichés de la faune.

CHASSEUR



Le chasseur chasse avec son fusil et avec ses chiens. Il porte un gilet orange pour assurer la sécurité de tout le monde.

NATURALISTE



Le naturaliste s'intéresse à la nature car c'est son métier ou un loisir. Il se balade souvent avec des jumelles.

VÉTÉTISTE



La vététiste aime beaucoup le VTT et en fait régulièrement en montagne. Elle aime en faire sur des petits chemins en terre.

GRIMPEUR



Le grimpeur recherche toujours de nouvelles parois à escalader. Pour sa sécurité, il ne grimpe jamais sans son baudrier.

PARAPENTISTE



La parapentiste utilise les mêmes courants que les vautours, pour s'élever dans les airs.

POLICIER DE L'ENVIRONNEMENT



Le policier de l'environnement travaille au sein des parcs nationaux, pour faire respecter les règles liées à l'environnement.

CAMPEUR



Le campeur s'installe pour une ou plusieurs nuits, au milieu de la nature pour profiter du calme et du paysage.

POLICIÈRE



La policière peut être appelée quand un vautour est retrouvé blessé, ou qu'un animal est retrouvé mort.

VÉTÉRINAIRE



La vétérinaire intervient pour déterminer si un animal d'élevage a été tué par un vautour ou non.

PROTECTRICE DE L'ENVIRONNEMENT



La protectrice de
l'environnement, prend à coeur
la conservation des animaux et
des plantes. Elle travaille dans
une association.

POMPIER



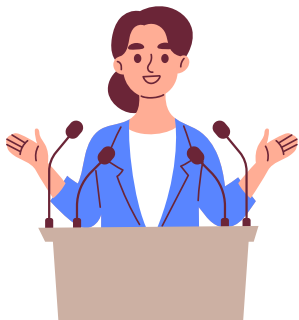
Le pompier peut être appelé
quand un voutour est retrouvé
blessé.

JOURNALISTE



La journaliste enquête sur le terrain et informe l'ensemble des acteurs et actrices du territoire.

ELUE



L'élue représente les habitants et habitantes. Elle travaille sur la gestion de la commune et adopte des délibérations.